

# Bilan 2011 Perspectives 2012

---



Nos valeurs

- Protection de l'environnement
- Egalité dans l'accès à la mobilité
- Des solutions concrètes
- Convivialité et lien social

**V**oiture & co œuvre depuis sa création en 1998 pour faciliter les déplacements de tous en polluant moins. Elle a su faire progressivement évoluer ses champs de compétences et son périmètre d'actions. Issue du covoiturage, elle est aujourd'hui un véritable accompagnateur et opérateur de mobilité sur les territoires. En plus de son action initiale, elle traite aujourd'hui toutes les problématiques liées à la mobilité pour diminuer les exclusions et favoriser une « mobilité responsable ». Concentrée à l'origine sur les jeunes et les étudiants, elle se préoccupe aujourd'hui de tous et met l'accent sur les publics fragiles. La volonté d'accompagnement et la prise en compte de l'humain restent ses leitmotiv, et continuent de la guider au quotidien dans les actions en développement et celles menées sur le terrain. Fière de son statut d'association, elle affiche aujourd'hui également son ancrage dans l'entrepreneuriat social.



Chers partenaires,

En 2008, nous rejoignons le groupe SOS pour nous aider à poursuivre notre développement. Nous étions alors 22 salariés et nous avons un chiffre d'affaires d'1 million 200 mille euros. 3 ans plus tard, nous avons triplé notre effectif et notre budget, et nous avons toujours devant nous un très grand potentiel de développement. En effet, malheureusement, de plus en plus de personnes sont en difficultés de mobilité : les personnes en exclusion évidemment mais également les personnes handicapées et les personnes âgées. Que proposerons nous demain comme mode de transport à cette population fragilisée et vieillissante ?

Dans ce domaine de la mobilité sociale, notre association a fait ses preuves et est aujourd'hui considérée comme l'opérateur expert numéro 1. Des exemples : Un dispositif 'Bougez vers l'emploi' qui confirme ses excellents résultats (+ de 50 % de retour à l'emploi parmi les personnes accompagnées par Voiture & co, 90 % des personnes prescrites sont accompagnées par voiture & co...) Des actions de sécurité routière reconnues par les jeunes sur le terrain et également par tous les acteurs de la profession. Voiture & co est vraiment devenue un accompagnateur de mobilité essentiel pour ces publics fragiles parce que nous proposons des solutions sur tous les territoires (rural, péri urbain, urbain...), parce que nous développons des bilans de compétences mobilité, des formations (de la lecture de carte à l'auto école sociale) et parce que nous offrons des services qui vont de la location de vélo, VAE, scooters, Voiture au développement de Transport Micro Collectif pour nos adhérents sur 9 territoires en 2011. et bien d'autres choses encore...

En 2011, Renault a rejoint la grande famille de Voiture & co, nous sommes ravis de ce partenariat car il nous ouvre de nouvelles perspectives de développement.

Notre ambition est grande, chers partenaires, mais elle est légitime parce que notre rôle est indispensable par ces temps difficiles : c'est pour cela que nous devons plus que jamais vous avoir à nos côtés pour poursuivre notre action, pour continuer à militer pour une mobilité pour tous. Pour qu'enfin l'exclusion par la mobilité soit reconnue et pour que des Délégations de services publics soient créées autour du 'conseil en mobilité'.

Merci à tous pour votre confiance et votre soutien. Nous avons la certitude que notre action est utile, sans doute même indispensable et c'est pour cela que notre ambition est plus forte encore que jamais : poursuivre les actions engagées, en créer de nouvelles, toujours plus innovantes !

Florence GILBERT, directrice générale

# Sommaire

<b>BILAN GENERAL .....</b>	<b>5</b>
<b>2011 : LES FAITS MARQUANTS .....</b>	<b>6</b>
L'année 2011 : un temps fort autour du dispositif Bougez vers l'Emploi ! .....	6
Le retour sur investissement des plateformes de mobilité .....	7
Le 1 <sup>er</sup> agrément auto-école associative .....	8
La semaine de la mobilité responsable .....	9
Le Concours Européen du Design 2 <sup>ème</sup> édition : la remise des prix au Salon de la Moto .....	10
<b>ILS ONT PARLE DE NOUS ! .....</b>	<b>12</b>
<b>VOITURE &amp; CO, EXPERT DE LA MOBILITE .....</b>	<b>13</b>
Bougez en toute sécurité : Nord-Pas De Calais .....	13
Bougez futé ! : Ile-de-France .....	14
Bougez futé ! : Marseille, expérimentation de la mobilité responsable .....	16
Bougez vers l'emploi ! en périurbain .....	17
<i>Bougez vers l'emploi !</i> en milieu urbain (Ile-de-France) .....	20
Le Gers : des services adaptés à un territoire rural .....	23
<b>2012 : LES TENDANCES .....</b>	<b>24</b>
Voiture & co, vers une mobilité responsable .....	24
Voiture & co veut favoriser la mobilité des publics à mobilité réduite .....	24
<b>NOUS CONTACTER .....</b>	<b>25</b>

# Bilan général

## Voiture & co

**65** salariés

**18** créations de poste en 2011

Un réseau de **283** bénévoles

**8** volontaires en service civique

## Activité

**320 350** jeunes sensibilisés par les actions de mobilité nocturne et de prévention

**51 884** adhérents de l'association

**11 008** personnes sensibilisées à la mobilité durable

**4 500** personnes accompagnées sur les plateformes « Bougez vers l'emploi ! » dont **54%** ayant retrouvé un emploi

**390** partenaires – prescripteurs

**150** actions de mobilité nocturne et de prévention par an (soirées, festivals...)

**95** partenaires financiers

**10** plateformes de mobilité

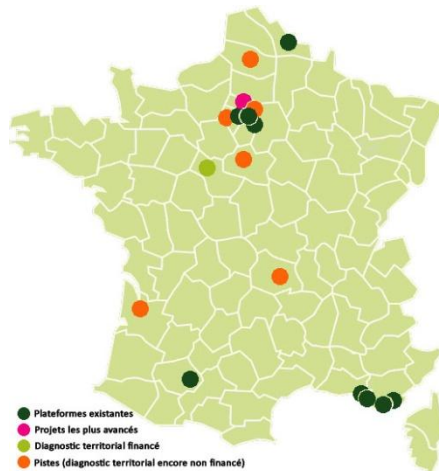
**8** nouvelles plateformes en cours d'étude

# 2011 : les faits marquants

## L'ANNEE 2011 : UN TEMPS FORT AUTOUR DU DISPOSITIF BOUGEZ VERS L'EMPLOI !

### Une nouvelle plateforme en Ile-de-France

2011 est marquée par l'ouverture d'une nouvelle plateforme de mobilité Bougez vers l'Emploi ! située en Ile-de-France. Depuis septembre 2011, Voiture & co propose en effet ses services mobilité-insertion dans le Val d'Oise (95) (cf. p 18)



L'impact économique et social des plateformes « Bougez vers l'emploi ! » est considérable : 4500 bénéficiaires ont été accompagnés durant l'année 2011 dont 54% ont trouvé un emploi. D'autres conservent leur travail ou améliorent leur employabilité grâce à de nouvelles solutions de mobilité ;

### Cycle de 5 webconférences

Pour faire connaître l'action « Bougez vers l'emploi ! » et pouvoir la développer sur de nouveaux territoires, Voiture & co a organisé en partenariat avec Ideal Connaissances, un cycle de 4 webconférences à destination des élus en charge des politiques de l'emploi, des acteurs de l'insertion professionnelle (*Pôle Emploi, PLIE, Missions Locales, organismes associatifs, services emploi des villes, Conseils Généraux...*) ou des chargés de mission Agenda 21, suivies d'une visite des plateformes :

- Dans le Gers : Mobilité et insertion dans les territoires ruraux
- A Créteil : L'accompagnement individualisé des bénéficiaires
- A Valenciennes : La coordination des acteurs mobilité et insertion
- A La Ciotat : Le retour sur investissement social et économique pour un territoire

Plus de 200 participants ont ainsi pu échanger avec les équipes de Voiture & co.

Pour visionner les enregistrements des webconférences, rendez-vous sur [www.bougezverslemploi.com](http://www.bougezverslemploi.com).



### LES ENJEUX DE BOUGEZ VERS L'EMPLOI !

- Servir de **support « mobilité »** à l'ensemble des acteurs déjà à l'œuvre sur le territoire,
- Orienter les bénéficiaires, en accord avec le prescripteur, vers une **formation à la mobilité** et/ou vers un service de **mise à disposition de moyens matériels**,
- Construire et coordonner une **offre de services homogène sur le territoire**,
- Assurer le **bilan de compétences** et l'analyse des **besoins de mobilité** des personnes orientées.

Plus d'infos sur :

[www.bougezverslemploi.com](http://www.bougezverslemploi.com)

# 2011 : les faits marquants

## LE RETOUR SUR INVESTISSEMENT DES PLATEFORMES DE MOBILITE

### Le retour sur investissement économique

Le versement de l'indemnité RSA coûte mensuellement au Conseil Général (via la CAF) environ 450 euros / personne. Il faut ajouter à cela les différents coûts d'accompagnement de 0 à 700 euros par mois par personne. Nous ne prendrons pas en compte les coûts annexes (CMU, aides au logement...).

*Nous retiendrons le montant de **800 € par mois**.*

Par ailleurs, il est communément admis que l'accompagnement d'un demandeur d'emploi coûte environ 1 000 euros pour 3 mois par le biais du Pôle Emploi et que son indemnisation mensuelle moyenne est de 1 094 euros. Nous ne prendrons toujours pas en compte les coûts annexes.

*Nous retiendrons le chiffre de **1 400 € par mois**.*

A partir des chiffres des bilans 2011 de l'ensemble des plateformes de Voiture & co (bénéficiaires du RSA, chômeurs, personnes maintenues dans l'emploi) et en partant du principe **que sans la plateforme une personne aurait trouvé un emploi sous 3 mois, les économies réalisées s'élèvent à 7 743 318 €.**

Si nous prenons également en compte les recettes à destination des caisses sociales et du FISC (sur la base d'un salaire net de 1300 € (salaire du premier quartile), nous obtenons un **gain de 4 751 582 €.**

**Soit environ 900 € de recettes par personne et par mois** (charges sociales salariales et patronales du bulletin de salaire).

**Nous comptons ainsi 12 494 900 € d'économie et/ ou de recettes** Pour rappel, une plateforme coûte en moyenne 500 000 €.

**Cela signifie qu'1 € investi dans le dispositif en génère immédiatement 6.**

### Le retour sur investissement social

- Renforcement de l'autonomie des publics les plus isolés,
- Sortie d'une logique d'exclusion et d'un parcours souvent fait de ruptures et d'échecs,
- Valorisation par l'accès à un premier diplôme (code, permis) ; à un emploi plus stable,
- Accompagnement à l'apprentissage,
- Renforcement des liens familiaux et sociaux,
- Facilitation des démarches de vie courante : santé, administratif...



# 2011 : les faits marquants

## Le retour sur investissement local

- Lutte contre l'effet millefeuille des dispositifs et maintien de la cohérence des parcours d'insertion,
- Développement et consolidation d'un réseau de partenaires de l'insertion et de l'emploi sur les territoires concernés,
- Développement de nouveaux services pour améliorer la qualité de l'offre sociale du territoire : microcrédit solidaire, garage solidaire, auto-école solidaire...
- Accompagnement des changements de comportement des usagers (gratuité des bus...).

## LE 1<sup>ER</sup> AGREMENT AUTO-ECOLE ASSOCIATIVE

Voiture & co adapte son offre de services aux besoins spécifiques des territoires et développe en ce sens de nouvelles compétences. Dans le cadre de la création de la Maison de la Mobilité du Gers, première expérience en territoire rural, un accompagnement pédagogique adapté pour préparer les examens du code de la route et du permis de conduire a été jugé indispensable sur ce territoire vaste et rural.

**Voiture & co a ainsi ouvert sa première auto-école en septembre 2011, après avoir reçu son agrément Auto-école associative en juillet 2011.** Ce service favorise la réinsertion socioprofessionnelle des personnes ayant un déficit de mobilité lié à l'obtention du permis de conduire, permet une prise en charge globale du bénéficiaire et agit sur l'ensemble des freins (sociaux, cognitifs, économiques, psychosociaux...) identifiés face à l'apprentissage du code et de la conduite. Il incite également les bénéficiaires à adopter un comportement routier citoyen et responsable pour soi et les autres.

Au-delà d'un nouveau service, l'apprentissage de « la conduite automobile et de la sécurité routière » est avant tout un apprentissage de la citoyenneté, un outil de développement de la responsabilisation individuelle et collective et contribue à consolider un parcours d'insertion.

### Auto-école, des premiers résultats très encourageants !

- ▶ 30 inscrits en 4 mois d'activité
- ▶ 3 codes réussis sur 3 passés
- ▶ 2 permis de conduire passés ont été obtenus !



Danielle LACAM, Enseignante conduite et sécurité routière (auto école solidaire)



# 2011 : les faits marquants

## LA SEMAINE DE LA MOBILITE RESPONSABLE

Du 30 novembre au 4 décembre 2011, Voiture & co a organisé la 1<sup>ère</sup> Semaine de la mobilité responsable à Paris.

Quels enjeux ? Il s'agit, tout au long de la semaine, de sensibiliser les usagers au partage de la route, leur apprendre à utiliser un éthylotest chimique, responsabiliser les conducteurs et les informer sur les nouvelles réglementations en matière de sécurité routière.

Un soin tout particulier a été apporté à la sensibilisation des conducteurs de deux-roues motorisés, les plus vulnérables des usagers de la route - à Paris, ils sont impliqués dans près de **50 % des accidents de la circulation**. Accidents qui pourraient être évités si le partage de la route devenait, pour tous, une réelle priorité. Toujours dans le souci d'une meilleure compréhension par chacun des enjeux de sécurité routière, les équipes de Voiture & co ont également tenu à rappeler l'importance du conducteur désigné (celui qui ne boit pas).

Cette Semaine de la mobilité responsable était mise en place en soutien aux mesures prises récemment par la Délégation Interministérielle de la Sécurité Routière : **une nouvelle réglementation** qui oblige **les discothèques et boîtes de nuit à mettre systématiquement des éthylotests à disposition de leurs clients**.



1<sup>ère</sup> édition, 1<sup>er</sup> succès

- ▶ 7 500 éthylotests chimiques distribués
- ▶ Plus de 20 000 usagers dont 75% de 18-30 ans touchés
- ▶ 25% de conducteurs de deux-roues motorisés sensibilisés



# 2011 : les faits marquants

## LE CONCOURS EUROPEEN DU DESIGN 2<sup>EME</sup> EDITION : LA REMISE DES PRIX AU SALON DE LA MOTO

1<sup>ère</sup> édition en 2010 : Design ton casque !

2<sup>ème</sup> édition en 2011 : Design tes gants !

Et en 2012 : Design ton blouson !

Comment sensibiliser le plus grand nombre de jeunes utilisateurs de deux roues motorisés au port des équipements de sécurité en moto et/ou scooter ?



Avec une action fun et ludique, qui implique les jeunes européens dans une action de sécurité routière et leur offre un rôle actif !

Les jeunes de 18 à 24 ans restent la catégorie de la population la plus touchée par les accidents de la route, il nous semble donc essentiel de faire appel à eux pour faire évoluer les comportements. (en 2009 : 8,9% de la population et pourtant 21,1% des tués sur la route en France) (Source : [ONISR \(Observatoire National Interministériel de la Sécurité Routière\)](#)).

Au delà des gants, l'association a souhaité également promouvoir le port de tous les équipements de sécurité (casque, blouson, chaussures montantes...).

Voiture & co a, en 2011, pour la deuxième année consécutive, reconduit le concours européen de design à destination des 14-29 ans, avec comme parrain fidèle Yacouba Galle, designer et journaliste moto. Une édition qui fut une nouvelle fois un succès grâce à la participation des jeunes, à la qualité de leurs créations et au soutien et à l'implication des partenaires et professionnels du secteur des deux-roues motorisés.

### Merci à...

Ministère de l'Education nationale, de la Jeunesse et de la Vie Associative, Ministère de l'Enseignement Supérieur et de la Recherche, Délégation à la sécurité et à la circulation routières, Mairie de Paris, Préfecture de Police, Macif, Royal Moto France, Yacouba Galle, MCE, UCPA, CIDJ.

Un merci tout particulier à la MACIF, partenaire historique de Voiture & co, qui nous soutient depuis le début dans nos actions de prévention !



# 2011 : les faits marquants

La remise des prix du concours a eu lieu sur le **Salon de la moto 2011** en présence des jeunes finalistes, des partenaires et journalistes.

## L'ANNEE 2011 : BILAN

- ▶ **+ de 60** candidatures, dont 60% de français et 40% d'étrangers
- ▶ **14 000** internautes de 91 pays différents
- ▶ **15** membres dans le jury
- ▶ **10** finalistes
- ▶ **+ de 2 000** votes en ligne pour définir le classement final

## L'ANNEE 2012 : OBJECTIFS

- ▶ Un impact européen encore plus large
- ▶ Un taux de participation plus élevé
- ▶ Adaptation du calendrier du concours sur le calendrier scolaire, sur l'année 2012/2013
- ▶ Un concours mené en collaboration avec les partenaires financiers, techniques et médias



« Je suis super contente ! Ce concours était un défi sympa à relever, parce qu'il sensibilise les jeunes à une cause valorisante, ça m'a énormément plu. Je serai très contente si mon design pouvait servir à la sensibilisation, à la sécurité routière et inciter les conducteurs de deux roues motorisés à mieux se protéger. En plus de cela, je me suis intéressée très tôt à l'art et j'ai décidé à 14 ans que je voulais faire du design. Ce concours est une très bonne idée et me correspondait bien ! »

**Andrée SCHLAFFER**, 28 ans, grande gagnante du concours 2011 – Hongroise

# Ils ont parlé de nous !

En 2011, Voiture & co, ce fut 209 apparitions dans les médias, dont :

- ▶ « Voiture & co » : **7 retombées dont 1 interview radio, 2 reportages TV, 1 article régional et 4 articles nationaux** (*Radio Orient, France Ô, Ministère des Solidarités et de la Cohésion Sociale, Fondation PSA Peugeot-Citroën, Jeun-ESS, BFM TV...*)
- ▶ « Bougez Futé ! » : **23 retombées dont 3 reportages radio, 4 articles régionaux et 3 nationaux.** (*France Bleu Provence, METRO, Wiki2D, Addict Mag, ...*)
- ▶ « Bougez vers l'Emploi ! » : **64 retombées dont 9 articles régionaux, 2 nationaux, 1 vidéo et 2 interviews radio** (*La Croix, France Info, Les états généraux de l'Economie Sociale et Solidaire, Les cahiers de l'IAU, France 3, Le Parisien...*)
- ▶ « Concours Européen du Design » : **79 retombées dont 13 articles régionaux, 43 nationaux, 4 infos facebook, 1 reportage vidéo, 1 interview radio et 9 articles internationaux** (*MCE, Paris.fr, Motomag, Caradisiac, ADO FM, FFMC, Tendances Graphiques, UCPA, Orange, Le Design, Moto-Station, Ramdam, European road safety charter, Portail européen de la jeunesse...*)
- ▶ « Les actions de sécurité routière » : **27 retombées dont 11 articles régionaux, 6 nationaux, 2 vidéos et 1 interview radio** (*Canal +, Addict Mag, Le portail de la solidarité internationale, France bleu azur, Nice matin, What Mag...*)



# Voiture & co, expert de la mobilité

## BOUGEZ EN TOUTE SECURITE : NORD-PAS DE CALAIS

L'association mène son action de prévention sécurité routière dans le Nord-Pas de Calais, via son antenne de Lille. La plateforme développe 3 types d'actions dans la région :

- **Des actions de jour** auprès des jeunes sur leurs lieux de vie (parcours simulation, logiciel SIMALC, éthylotest électronique, etc.),
- **Des actions de nuit :**
  - Le conducteur désigné : les conducteurs peuvent laisser leurs clés au stand en début de soirée et les récupèrent si leur taux d'alcoolémie reste inférieur à 0,5g/l de sang.
  - Le covoiturage : les conducteurs volontaires s'engagent à être totalement sobres en fin de soirée.
  - Le pack « croissant + éthylos », pour que les jeunes puissent vérifier leur taux d'alcoolémie au matin.
- **Le « projet prévention » avec l'Université de Valenciennes :** 2 cycles de formation proposés aux étudiants de l'Université pour la mise en place d'actions de prévention sur le terrain en milieu festif avec l'ANPAA, Spiritek et Epicéa.

Autre facteur de réussite, Voiture & co s'appuie sur son réseau de jeunes bénévoles pour porter le message de prévention et de responsabilisation auprès de ses publics cibles. La force de l'action réside en effet dans la communication par les pairs : le message passe mieux quand il est émis par un interlocuteur auquel le jeune peut s'identifier.



*« Je suis bénévole depuis 2007. Je trouvais la cause intéressante : j'ai acquis plus d'expérience avec les missions et responsabilités que l'asso m'a confiées. Cela m'a servi dans ma vie professionnelle et dans la réalisation de projets pendant mon cursus scolaire. Elle m'a permis d'avoir un avis différent sur l'alcool au volant et me permet aujourd'hui d'informer mes proches et de les guider en cas de besoin. »*

**Eve NDIKA**, élève infirmière, bénévole à Paris puis à Lille



Au premier plan, Albin Dériat, chef de projets Nord et derrière, Simon Degrave, animateur prévention

### L'ANNEE 2011 : BILAN

- ▶ **16 725** personnes touchées sur nos stands
- ▶ **15** opérations de jour
- ▶ **30** opérations de nuit
- ▶ **4 831** éthylotests distribués
- ▶ **30** bénévoles

### L'ANNEE 2012 : OBJECTIFS

- ▶ **20 000** personnes touchées sur nos stands
- ▶ **25** opérations de jour
- ▶ **35** opérations de nuit + **1** festival : le Main Square
- ▶ **5 000** éthylotests distribués
- ▶ **50** bénévoles

#### Contact :

Albin Dériat, chef de projets Nord  
06 66 87 05 73  
[aderiat@voitureandco.com](mailto:aderiat@voitureandco.com)

# Voiture & co, expert de la mobilité

## BOUGEZ FUTE ! : ILE-DE-FRANCE

### Les actions de prévention et mobilité nocturne

Les actions de mobilité nocturne et prévention de la plateforme Ile-de-France couvrent les 8 départements franciliens. L'offre festive étant élevée en Ile-de-France et les transports non adaptés, Voiture & co multiplie ses actions : de jour auprès des jeunes pour les sensibiliser aux risques liés à la consommation d'alcool et de psychotropes au volant, de nuit aux côtés des organisateurs de soirées pour permettre un retour en toute sécurité aux jeunes. Elle intervient notamment dans de grands festivals comme Rock en Seine ou les Solidays, dans des soirées étudiantes ou encore dans des établissements de nuit.

Pour la première fois en 2011, Voiture & co a mené la Semaine de la mobilité responsable dans divers quartiers les plus animés de Paris (cf. Les faits marquants / La semaine de la mobilité responsable).



De gauche à droite : Frédérique Soustre, animatrice, Chawki Belouahchia, volontaire, Isabelle Moreau, coordinatrice, Ingrid Cressy, chargée de mission PDE, Hélène Exbrayat, conseillère en mobilité et Cyriel Pelletier, responsable nouveaux projets.

### L'ANNEE 2011 : BILAN

- ▶ **271 125** personnes touchées sur nos stands
- ▶ **39** opérations de jour
- ▶ **38** opérations de nuit
- ▶ **29 640** éthylo-tests distribués
- ▶ **50** bénévoles

### L'ANNEE 2012 : OBJECTIFS

- ▶ **300 000** personnes touchées sur nos stands
- ▶ **45** opérations de jour
- ▶ **50** opérations de nuit
- ▶ **30 000** éthylo-tests distribués
- ▶ **100** bénévoles

### Contact :

Isabelle Moreau, coordinatrice plateforme  
06 66 60 61 52  
[imoreau@voitureandco.com](mailto:imoreau@voitureandco.com)  
Twitter : @bougezfute

# Voiture & co, expert de la mobilité

## Une attention particulière portée aux entreprises

Bougez futé ! Ile-de-France est la seule plateforme de mobilité ayant une chargée de mission Plan de Déplacements Entreprises. Ce poste apporte une plus-value à la plateforme car il permet d'ajuster l'offre de services aux besoins spécifiques des entreprises dans le cadre de leur Plan de Déplacements Entreprise (PDE) et de valoriser ces relais puissants que sont les employeurs pour encourager le report modal du plus grand nombre. Ces actions de sensibilisation et d'accompagnement permettent de :

- ▶ favoriser l'usage de tous les modes de transports alternatifs à la voiture individuelle ainsi que des conduites éco citoyennes,
- ▶ améliorer la gestion des déplacements des entreprises et de leurs salariés, et de fait renforcer l'attractivité du territoire,
- ▶ participer à l'émergence d'une vie de quartier, d'un sentiment d'appartenance au territoire et provoquer des rencontres entre les différents publics (covoiturage),
- ▶ Inciter aux changements des pratiques de déplacements des salariés,
- ▶ **Expérimenter** de nouvelles façons de se déplacer,
- ▶ Contribuer à la **création d'une dynamique territoriale**, et la faire connaître à l'extérieur.



### L'ANNEE 2011 : BILAN

- ▶ **5 975** conseils en mobilité
- ▶ **37** animations extérieures
- ▶ **103** mises à disposition, tous véhicules confondus
- ▶ **21** formations soit 458 personnes accompagnées
- ▶ **70** établissements accompagnés dans la démarche PDE
- ▶ **150** établissements sensibilisés à la démarche PDE

### L'ANNEE 2012 : OBJECTIFS

- ▶ **6 000** conseils en mobilité
- ▶ **40** animations extérieures
- ▶ **30** formations
- ▶ **70** établissements accompagnés dans la démarche PDE
- ▶ **150** établissements sensibilisés à la démarche PDE



« Ma candidature a été retenue pour participer à un programme d'échange de volontaires tunisiens et français pour effectuer un service civique dans une association en France. J'ai souhaité rejoindre le programme pour développer un profil associatif avec une 1<sup>ère</sup> expérience dans une association en France qui pourrait me servir, une fois de retour en Tunisie, à engager des actions au niveau local ou national. Cet engagement me permet aussi d'acquérir et de développer de nouvelles compétences en complément de ma formation universitaire. »

Chawki Belouahchia, volontaire chez Voiture & co

# Voiture & co, expert de la mobilité

## BOUGEZ FUTE ! : MARSEILLE, EXPERIMENTATION DE LA MOBILITE RESPONSABLE

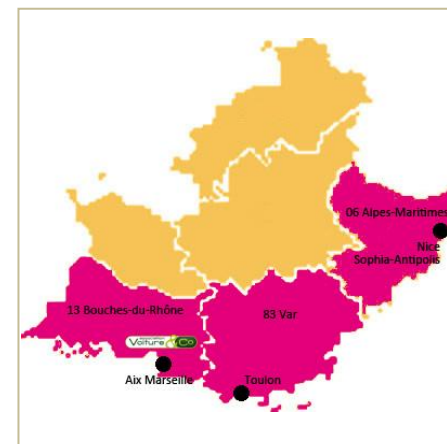
### Territoire et spécificités locales

La mobilité des étudiants est au cœur des préoccupations de la plateforme Bougez futé ! Marseille. Le territoire d'action est en effet marqué par des problématiques mobilité spécifiques aux étudiants, un public souvent précaire, n'ayant pas forcément de voiture à disposition, exprimant des besoins de déplacements précis et en recherche permanente d'informations. L'éclatement des campus sur l'académie, l'isolement de certains par rapport aux centres de vie et les réseaux de transports insuffisants sont les principales problématiques rencontrées par ce public.

### Perspectives de développement 2012

Depuis fin 2011, les actions de la plateforme ont évolué : elles passent d'une vision morcelée de la mobilité à un concept plus global, en alliant dorénavant mobilité durable et sécurité routière. L'objectif ? Encourager la pratique d'une mobilité « responsable » auprès de son public.

La plateforme Bougez futé ! a également un rayonnement en région PACA : des actions sont en effet mises en place avec l'Université et les BDE de Nice, et d'autres sont progressivement développées dans le Var.



### L'ANNEE 2011 : BILAN MOBILITE DURABLE

- ▶ **5 000** conseils en mobilité
- ▶ **15** animations extérieures
- ▶ **180** mises à disposition, tous véhicules confondus
- ▶ **300** essais de véhicules doux

### L'ANNEE 2011 : BILAN MOBILITE NOCTURNE

- ▶ **32 500** personnes touchées sur les stands
- ▶ **14** opérations de jour / **16** opérations de nuit
- ▶ **14 000** éthylotests distribués
- ▶ **2** festivals
- ▶ **50** bénévoles

### L'ANNEE 2012 : OBJECTIFS MOBILITE RESPONSABLE

- ▶ **5 000** conseils en mobilité
- ▶ **400** mises à disposition, tous véhicules confondus
- ▶ **50** opérations de jour, dont 13 balades
- ▶ **20** opérations de nuit
- ▶ **80** bénévoles
- ▶ **11 000** éthylotests distribués
- ▶ **30 000** personnes touchées sur nos stands



De gauche à droite : Aurélie Taranne, responsable de plateforme, Fanny Jouneau et Daniel Reynier, les deux animateurs.

### Contact :

Aurélie Taranne, responsable plateforme  
06 60 95 58 45

[ataranne@voitureandco.com](mailto:ataranne@voitureandco.com)

Facebook : Bougez futé ! Aix Marseille



# Voiture & co, expert de la mobilité

## BOUGEZ VERS L'EMPLOI ! EN PERIURBAIN

### Bougez vers l'Emploi ! Aubagne – La Ciotat : la plateforme pionnière

#### Territoires et spécificités locales

La plateforme de mobilité couvre un territoire de plus de 170 000 habitants, divisé en deux pôles d'activités pour garantir la proximité des usagers et faciliter la mise en œuvre des services : Aubagne et La Ciotat.

Ces territoires périurbains se caractérisent par un déficit de mobilité des populations, plus spécifiquement lié à une faible densité des réseaux de transports en commun, une tarification inadaptée aux publics en situation d'insertion professionnelle, à la faiblesse des revenus des ménages, à des difficultés d'apprentissage de certains publics et donc d'accès au permis de conduire, à des métiers en tension nécessitant une mobilité, à des quartiers très enclavés et à une tendance à une sur-utilisation de la voiture.

#### Perspectives de développement 2012

Pour combler les lacunes du territoire et permettre au plus grand nombre d'accéder à l'emploi, « Bougez vers l'Emploi ! » continue de monter de nouveaux projets. En 2012, la plateforme deviendra gestionnaire d'une auto école solidaire et développera des actions « Bougez futé ! ».



« Je travaille de 6h à 14h et je fais parfois les nuits. Il n'y a pas de moyens de transport à ces horaires. J'avais besoin d'un scooter pour 2-3 mois. Dès mon 2<sup>ème</sup> salaire je peux mettre des sous de côté et m'acheter un véhicule. Sans Voiture & co, je n'aurais pas pu travailler, pas pu m'en sortir. »

Eladgi, 26 ans, bénéficiaire à La Ciotat

#### L'ANNEE 2011 : BILAN

- ▶ **969** bilans de compétence mobilité
- ▶ **101** mises à disposition, tous véhicules confondus
- ▶ **23** personnes ayant suivi des formations mobilité
- ▶ **1 419** trajets en Transport Micro Collectif

#### L'ANNEE 2012 : OBJECTIFS

- ▶ **1 000** bilans de compétence mobilité
- ▶ **120** mises à disposition, tous véhicules confondus
- ▶ **60** personnes ayant suivi des formations
- ▶ **1 500** trajets en Transport Micro Collectif
- ▶ **20** codes et permis de conduire validés



De gauche à droite : Gilles Mas, conseiller en mobilité, Valérie Prézélin, coordinatrice, Clotaire Abraham, responsable et Pascal Blanc, conseiller en mobilité.

#### Contact :

Clotaire ABRAHAM, responsable plateforme  
06 66 40 47 47

[cabraham@voitureandco.com](mailto:cabraham@voitureandco.com)

# Voiture & co, expert de la mobilité

## Bougez vers l'Emploi ! du Valenciennois

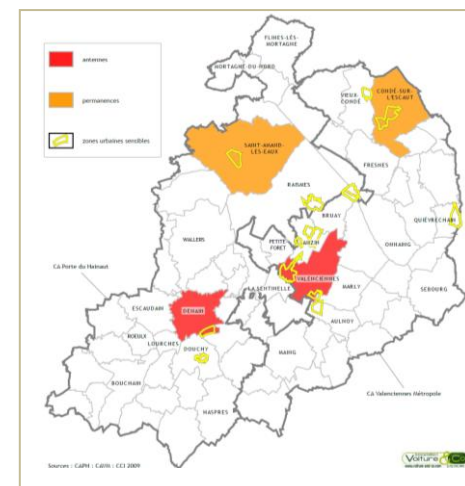
### Territoires et spécificités locales

Le territoire du Valenciennois (Agglomération de Valenciennes Métropole et Agglomération de la Porte du Hainaut) abrite près de 350 000 habitants répartis sur 82 communes.

Autre caractéristique : fortement marqué par les diverses crises économiques depuis plus de 40 ans, ce territoire regorge de multiples acteurs associatifs, dont de nombreux opérateurs de mobilité (ateliers pédagogiques, locations deux-roues...). Voiture & co, via son action « Bougez vers l'Emploi ! », coordonne au quotidien ces différents acteurs de manière à créer une synergie des compétences de chacun et répondre de manière optimale aux besoins de la population en vue de faire baisser le nombre de chômeurs.

### Perspectives de développement 2012

Cette année, la plateforme se rapproche des acteurs du transport en vue d'une perspective de maillage transport / insertion et continue de déployer ses services mobilité sur un territoire toujours plus grand.



*« Je n'avais pas mon permis. J'avais un scooter mais il est tombé en panne. Je ne pouvais pas prendre le bus ni le tramway, car l'emploi que j'avais trouvé était à 20km de chez moi. J'étais bien embêté, mais grâce à Voiture & co, j'ai pu louer un scooter provisoirement et passer mon permis à La clé du permis (auto école solidaire). J'ai trouvé un travail grâce à Voiture & co, l'ASEC et La clé du permis. Maintenant, j'ai mon permis, je bénéficie d'une voiture de Voiture & co. Tout roule pour moi ! »*

Victorien, 30 ans, bénéficiaire à Valenciennes



De gauche à droite : Lydie Mairesse, responsable, Cécile Staes, coordinatrice, Valérie Gustin et Mylène Taisne, conseillères en mobilité, Dominique Valembos et Fabrice Roussel, conducteurs.

### L'ANNEE 2011 : BILAN

- ▶ **1 239** bilans de compétence mobilité\*
- ▶ **122** mises à disposition, tous véhicules confondus
- ▶ **693** personnes ayant suivi des formations
- ▶ **2 079** heures de formations dispensées
- ▶ **530** trajets en Transport Micro Collectif

\* 2011 : phase de développement

### L'ANNEE 2012 : OBJECTIFS

- ▶ **1 000** bilans de compétence mobilité\*
- ▶ **230** mises à disposition, tous véhicules confondus
- ▶ **380** formations mobilité
- ▶ **1 000** trajets en Transport Micro Collectif

\* 2012 : phase de stabilisation

### Contact :

Lydie Mairesse, responsable plateforme  
06 68 34 78 58  
[lmairesse@voitureandco.com](mailto:lmairesse@voitureandco.com)

# Voiture & co, expert de la mobilité

## Bougez vers l'Emploi ! Toulon Provence Méditerranée

### Territoire et spécificités locales

Le territoire d'intervention de la plateforme « Bougez vers l'emploi ! » s'étend à 12 communes de l'agglomération Toulon-Provence-Méditerranée et touche 420 000 habitants. Ce territoire, très vaste, est couvert par 3 antennes : Est TPM située à Hyères, Ouest TPM avec des permanences situées à La Garde et Toulon-Le Revest.

### Perspectives de développement 2012

En 2012, les services de mobilité de la plateforme vont également être déployés sur la commune de La Seyne, sur laquelle une antenne pourrait s'implanter. Une extension territoriale aux communes limitrophes est également possible et se concrétisera avec le Conseil Général du Var au cours de l'année.



De gauche à droite : Dominique Le Scouarnec, responsable, Aurélie Lacroix, conseillère en mobilité, Jean-Luc Mehrung, l'un des conducteurs (Clément Dubroeuq le second), Olivier Strappazon, conseiller en mobilité et Sophie Mounier, coordinatrice.

### L'ANNEE 2011 : BILAN

- ▶ **623** bilans de compétence mobilité
- ▶ **112** mises à disposition, tous véhicules confondus
- ▶ **480** trajets en Transport Micro Collectif

### L'ANNEE 2012 : OBJECTIFS

- ▶ **850** bilans de compétence mobilité
- ▶ **120** mises à disposition, tous véhicules confondus
- ▶ **100** formations mobilité
- ▶ **1000** trajets en Transport Micro Collectif



« Mes horaires de travail ne correspondaient pas à celles des bus. Pôle Emploi m'a donc orienté vers la plateforme. Je suis très satisfaite de l'accueil de l'équipe et de son efficacité. »

**Nadine**, bénéficiaire à Toulon

« J'ai loué une voiture pendant 2 mois, le temps de mon contrat de travail, en payant 2,5€ par jour. La procédure est rapide et le matériel est neuf. »

**Didier**, bénéficiaire à Toulon

« J'ai loué un scooter pendant un mois et demi en attendant de pouvoir m'en acheter un. Ça m'a permis de chercher et de trouver plusieurs emplois en intérim. »

**Sami**, bénéficiaire à Toulon

# Voiture & co, expert de la mobilité

## BOUGEZ VERS L'EMPLOI ! EN MILIEU URBAIN (ILE-DE-FRANCE)

### Bougez vers l'Emploi ! Val de France : une nouvelle plateforme

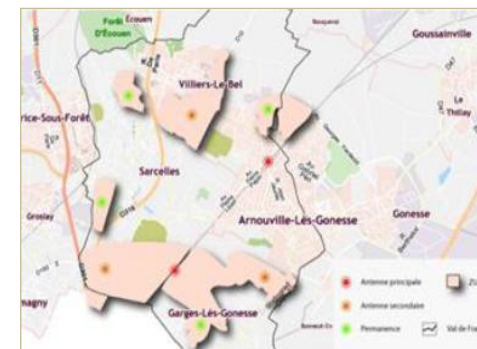
La population de Val de France est l'une des populations du territoire français les plus précarisées et les plus éloignées de l'emploi (taux de chômage de plus de 30% et même 40% pour les jeunes) dont les besoins et problématiques sont clairement identifiés : arrivée récente dans le département, problématiques linguistiques, difficulté à maîtriser leurs déplacements, revenus faibles ne permettant pas l'achat de véhicule ou encore projet professionnel nécessitant une mobilité importante.

Le territoire présente aussi d'importants problèmes d'enclavement géographique du à l'insuffisance de liaisons entre quartiers et entre communes de son territoire. La voiture reste le principal moyen de transport sur les trajets domicile-travail au sein du territoire, mais également sur le pôle de Roissy-CDG qui compte aujourd'hui plus de 60 000 emplois dont seulement 5% sont occupés par des habitants de Val de France.

#### De forts enjeux à moyen terme

D'ici à 2015 : 500 résidences hôtelières et d'importantes entreprises se développeront dans cette zone.

D'ici à 2030 : près de 130 000 emplois toutes qualifications confondues et plus particulièrement à faible qualification, correspondant davantage au profil des habitants de Val de France.



A gauche : Emmanuel Ihigo responsable de la plateforme

A droite : Djamila Saoudi, conseillère en mobilité

#### DEPUIS SEPTEMBRE 2011 : BILAN

- ▶ **92** bilans de compétence mobilité, dont 55 issues des quartiers « politique de la ville »
- ▶ **26** formations mobilité dispensées
- ▶ **Plus de 30** partenaires prescripteurs
- ▶ Une journée « portes ouvertes » : **plus de 50 visiteurs !**

#### L'ANNEE 2012 : OBJECTIFS

- ▶ **400** bilans de compétence mobilité
- ▶ **50** mises à disposition, tous véhicules confondus
- ▶ **250** formations mobilité
- ▶ **Plus de 70%** des personnes accompagnées résidant en quartier « Politique de la ville »

#### Contact :

Emmanuel Ihigo, responsable  
01 30 11 08 10  
[eihigo@voitureandco.com](mailto:eihigo@voitureandco.com)

# Voiture & co, expert de la mobilité

## Bougez vers l'Emploi ! Val-de-Marne

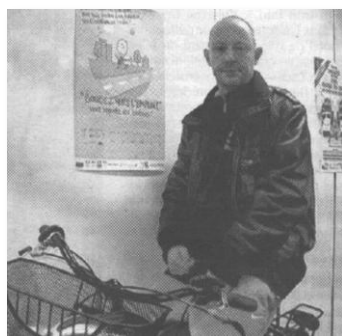
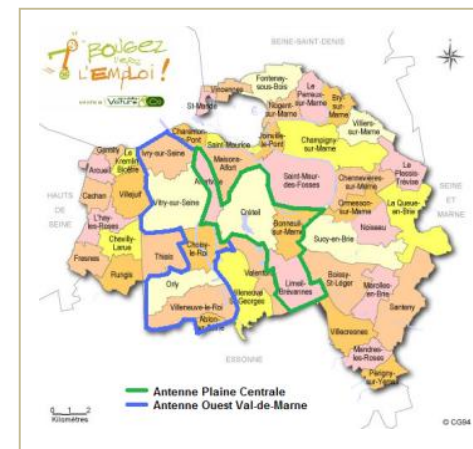
### Territoire d'action et spécificités locales

Le département du Val-de-Marne présente des spécificités propres à un territoire fortement urbanisé de petite couronne : les infrastructures de transport en commun sont pour l'instant essentiellement tournées vers Paris, le territoire comporte de très nombreux quartiers classés « politique de la ville », et enfin, les deux principaux pôles d'activité générateurs d'emplois sont situés à l'écart des zones d'habitation, sur les communes d'Orly (aéroport d'Orly) et de Rungis.

La plateforme de mobilité « Bougez vers l'Emploi ! » Val-de-Marne développe ses services de mobilité sur les communes de Créteil, Bonneuil-sur-Marne, Limeil-Brevannes et Alfortville. Son antenne implantée d'Ivry intervient sur l'ouest du département et couvre Ivry-sur-Seine, Vitry-sur-Seine, Choisy-le-Roi, Orly, Villeneuve-le-Roi et Ablon-sur-Seine.

### Perspectives de développement 2012

La plateforme prévoit une expérimentation en faveur de la mobilité des Personnes à Mobilité Réduite sur le territoire du Val-de-Marne et monte un projet de création d'auto école sociale, la première du département.



« Tous les matins, je prends mon vélo et j'arrive à l'heure à mon travail. Grâce au vélo, j'ai pu accéder à cet emploi. Je ne dépends pas des bus avec tout ce que cela représente quand il y a des grèves, des embouteillages. En plus, ça ne coûte pas cher, c'est une vraie chance. »

**Stéphane DUTERTE**, 38 ans, cariste aux Restos du Cœur - Ivry



De gauche à droite : Cyprien Noble et Linda Laforge, conseillers en mobilité, Martine Boccovi, responsable de la plateforme, et Marie Douchet et Romain Dallari, conseillers en mobilité.

### L'ANNEE 2011 : BILAN

- ▶ **778** bilans de compétence mobilité
- ▶ **46** mises à disposition, tous véhicules confondus
- ▶ **484** formations mobilité
- ▶ **1 407** heures de formations dispensées

### L'ANNEE 2012 : OBJECTIFS

- ▶ **1 000** bilans de compétence mobilité
- ▶ **50** mises à disposition, tous véhicules confondus
- ▶ **500** formations mobilité
- ▶ Mise en place d'un **permis mobilité** sur le territoire

### Contact :

Martine Boccovi, responsable plateforme  
06 59 59 23 02  
[mboccovi@voitureandco.com](mailto:mboccovi@voitureandco.com)

# Voiture & co, expert de la mobilité

## Bougez vers l'Emploi ! Nanterre – Hauts-de-Seine

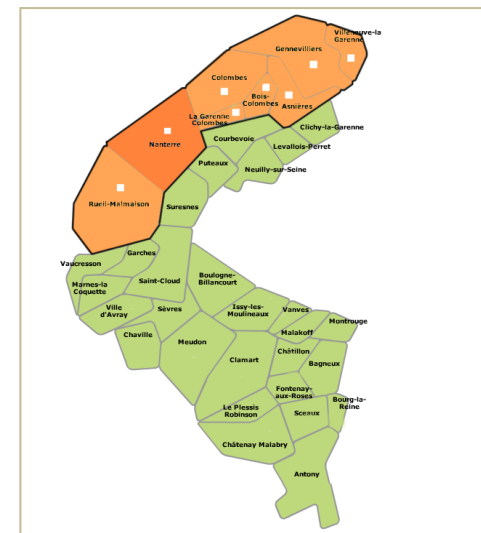
### Territoire d'action et spécificités locales

Le département des Hauts-de-Seine, bien qu'étant l'un des plus riches de la région Ile-de-France, centralise quelques zones classées dans des dispositifs de redynamisation urbaine ou politique de la ville (Asnières Quartier Nord, Le Petit Colombes, Les Grésillons à Gennevilliers, Le Petit Nanterre et La Caravelle à Villeneuve-la-Garenne) et 12 CUCS (dont Nanterre, Asnières sur Seine, Clichy sous Bois, Colombes, Gennevilliers, Rueil, Villeneuve-la-Garenne pour la Boucle Nord), dont les populations souffrent de problématiques mobilité.

Le diagnostic réalisé en 2010 a montré que le département des Hauts-de-Seine dispose d'un réseau de transports de qualité, qui ne parvient cependant pas à combler certaines problématiques : amplitudes horaires non couvertes (en lien avec des métiers en tension et en horaires décalés), les correspondances obligeant trop souvent les usagers à repasser par Paris, la desserte de certaines zones d'activité insuffisante (ex : ZA de Nanterre ou Port de Gennevilliers).

### Perspectives de développement 2012

Afin de dynamiser l'action sur le territoire en 2012, des services mieux adaptés aux entreprises et une réflexion générale sur la mobilité dans les Hauts-de-Seine sont en cours d'élaboration.



*Grâce à la mise à disposition d'un scooter électrique, un bénéficiaire de « Bougez vers l'Emploi ! » Hauts-de-Seine a pu se rendre facilement sur son nouveau lieu de travail, le port de Gennevilliers, où il a obtenu un contrat d'insertion avec l'entreprise d'insertion « Sita Rebond ». Il s'agit d'un poste avec des horaires décalés. Il commence en effet très tôt le matin alors que les transports en commun ne sont pas encore fonctionnels. La mobilité ne représente désormais plus un obstacle pour accéder à l'emploi. Cette solution provisoire lui permettra d'acquérir quelques mois plus tard son propre véhicule.*

### L'ANNEE 2011 : BILAN

- ▶ **372** bilans de compétence mobilité
- ▶ **37** mises à disposition, tous véhicules confondus
- ▶ **143** personnes ayant suivi des formations
- ▶ **484** heures de formations dispensées
- ▶ **54** trajets en Transport Micro Collectif

### L'ANNEE 2012 : OBJECTIFS

- ▶ **430** bilans de compétence mobilité
- ▶ **60** mises à disposition, tous véhicules confondus
- ▶ **300** formations mobilité



A gauche : Nadra Hadjhamouda, conseillère en mobilité

A droite : Myriam Mélo, responsable.

### Contact :

Myriam Melo, responsable plateforme  
06 58 25 04 32  
[mmelo@voitureandco.com](mailto:mmelo@voitureandco.com)

# Voiture & co, expert de la mobilité

## LE GERS : DES SERVICES ADAPTES A UN TERRITOIRE RURAL

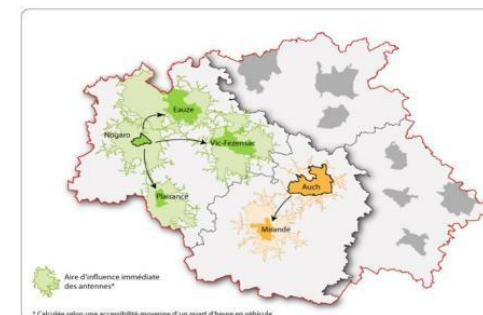
### Territoire d'action et spécificités locales

Le Gers, est un département très rural, faiblement industrialisé, dont l'activité reste essentiellement basée sur une économie de tradition, malgré la poussée du secteur des services. Le contexte territorial rend les déplacements souvent difficiles et contraignants et ont des conséquences sur l'accès à l'emploi : peu de réseaux, peu d'équipements adéquats, des temps de trajets souvent longs, des revenus des ménages faibles, une insuffisance des moyens de garde d'enfants.

La Maison de la Mobilité du Gers mène son action sur la grande partie ouest du département, via la plateforme « Bougez vers l'Emploi ! » à Auch, ses antennes et permanences, et l'auto-école à Nogaro.

### Perspectives de développement 2012

Une 2<sup>de</sup> auto-école solidaire est prévue à Auch. La plateforme compte également diversifier ses services en mettant en place des actions de covoiturage et de prévention sécurité routière.



*« J'étais sans solutions et grâce à vous, j'ai enfin pu me déplacer et retrouver un travail. Ça m'a rendu un énorme service. Je vous remercie aussi, car grâce à votre auto-école solidaire et à l'attention portée à mes points faibles et à mes blocages, la monitrice a réussi à me faire aller au-delà. Elle s'est vraiment bien débrouillée pour résoudre tout ça. J'ai pu passer mon permis et je l'ai eu ! Sans vous, je ne l'aurais jamais repassé. Je n'y croyais plus et l'idée de pouvoir un jour obtenir mon permis m'était même sortie de la tête... Vraiment un grand merci ! »*

Monsieur P., bénéficiaire dans le Gers

### L'ANNEE 2011 : BILAN

- ▶ **702** bilans de compétence mobilité
- ▶ **184** mises à disposition, tous véhicules confondus
- ▶ **325** heures de formation
- ▶ **1282** trajets en Transport Micro Collectif
- ▶ **30** inscrits à l'auto-école

### L'ANNEE 2012 : OBJECTIFS

- ▶ Entre **800** et **1 000** bilans de compétence mobilité
- ▶ **190** mises à disposition, tous véhicules confondus
- ▶ **600** heures formations mobilité
- ▶ **1300** trajets en Transport Micro Collectif
- ▶ **30** codes et **30** permis de conduire obtenus

De gauche à droite : Joël Coueille, conducteur, Céline Saint-Agne et Lucie Da Roche, les conseillères en mobilité, Nicolas Marchesini, conducteur, et en bas Marie-Pierre Mozzi, coordinatrice et Paolo De Almeida, responsable.

### Contact :

Paolo De Almeida, responsable plateforme  
06 99 98 53 73  
[pde-almeida@voitureandco.com](mailto:pde-almeida@voitureandco.com)

# 2012 : les tendances

## VOITURE & CO, VERS UNE MOBILITE RESPONSABLE

Voiture & co diversifie ses compétences pour toucher un public toujours plus large et répondre à un maximum de problématiques mobilité. D'actions de covoiturage à destination des étudiants franciliens, l'association se définit aujourd'hui comme **accompagnateur et opérateur de mobilité**. Acteur de la mobilité nocturne et de la sécurité routière pour les uns, acteur de la mobilité durable ou encore acteur de l'insertion professionnelle pour les autres, Voiture & co milite aujourd'hui de manière globale pour une **mobilité responsable**.

Qu'entend-on par « responsable » ? Une mobilité responsable selon Voiture & co, c'est savoir se déplacer d'une manière plus écologique, c'est être respectueux des autres usagers de la route et **c'est également adopter des comportements plus sûrs**.

**Concrètement, sur le terrain, cette vision se traduit par :**

- ▶ L'introduction progressive d'actions de prévention et de sécurité routière dans les services de chaque plateforme de mobilité (formations, audits...), et de services de mobilité durable lors d'animations en milieu festif et nocturne,
- ▶ La mise en place de deux plateformes expérimentales, les « Bougez futé ! » de Marseille et d'Ile-de-France, qui élaborent de nouveaux catalogues de services complets, mixant sécurité routière et mobilité durable.



## VOITURE & CO VEUT FAVORISER LA MOBILITE DES PUBLICS A MOBILITE REDUITE

Depuis 13 ans, Voiture cherche à s'adapter aux besoins de ses publics et notamment aux besoins des plus vulnérables :

- les jeunes, chez qui les accidents de la route sont la première cause de mortalité,
- les conducteurs de deux-roues, qui représentent 2% de la circulation mais 25% des accidents mortels,
- les personnes en parcours d'insertion socio-professionnelle.

Il s'agit en 2012 de développer une offre de services à destination des publics à mobilité réduite, principalement les travailleurs handicapés et les personnes âgées dans un premier temps, pour favoriser leur insertion sociale ou professionnelle. Les premières expérimentations seront lancées :

- dans le Val-de-Marne : acquisition de scooters à 3 roues, grâce à la **Fondation Norauto**, permettant plus de stabilité et facilitant le maniement du véhicule, à destination de travailleurs présentant un handicap,
- sur le territoire de Toulon Provence Méditerranée : via le Transport Micro Collectif pour favoriser l'insertion sociale des personnes âgées.



Le fonctionnement de ces services se fera par prescription des acteurs locaux travaillant avec ces publics : par exemple, Cap Emploi pour les travailleurs handicapés, les CCAS, CLIC ou services des conseils généraux (APA) pour les personnes âgées.



# Nous contacter

## COMMUNICATION ET PARTENARIATS



**Oliwia BARAN,**  
Responsable communication et partenariats  
06 60 92 24 83  
[obaran@voitureandco.com](mailto:obaran@voitureandco.com)

## MOBILITE DURABLE ET SOLIDAIRE



**Karim AIT-YOUCEF,**  
Directeur des activités  
06 84 28 59 43  
[kait.youcef@voitureandco.com](mailto:kait.youcef@voitureandco.com)

## INNOVATION



**Cyriel PELLETIER,**  
Responsable projets novateurs et financement  
06 86 73 59 32  
[cpelletier@voitureandco.com](mailto:cpelletier@voitureandco.com)

## DEVELOPPEMENT



**Fabien BENITO,**  
Chargé de développement  
06 59 60 27 86  
[fbenito@voitureandco.com](mailto:fbenito@voitureandco.com)



**Nathalie POIRAUDEAU**  
Chargée de développement  
06 69 77 34 09  
[npoiraudeau@voitureandco.com](mailto:npoiraudeau@voitureandco.com)



41 rue du Chemin Vert  
75 011 PARIS

Tel : 01 55 28 97 10

[info@voitureandco.com](mailto:info@voitureandco.com)

[www.voitureandco.com](http://www.voitureandco.com)

---